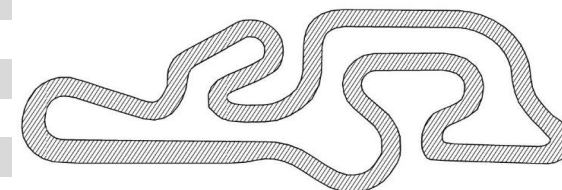


CLASSEMENT DE LA COURSE - ÉQUIPE

POS.	ECURIE	GRILLE	QUALIF	ECART	COURSE	INTERV.	POINTS	OBSERVATIONS
1	BIP BIP TEAM	9	47.809	+ 0.411	47.070	-	25	
2	SIMPSON TEAM	4	47.642	+ 0.244	47.594	+ 24.544	21	
3	AERO MOTORS	7	47.675	+ 0.277	47.476	+ 3.226	18	
4	BSO RACING TEAM	8	47.686	+ 0.288	47.390	+ 5.254	15	
5	AERO ROM'S	10	47.916	+ 0.518	47.573	+ 0.972	14	
6	WRC	2	47.557	+ 0.159	47.282	+ 2.474	13	
7	X-TEAM	1	47.398	-	47.287	-	12	+ 5 Places
8	TEAM RACER	5	47.662	+ 0.264	47.317	+ 5.259	11	
9	OMG PETRONAZ	12	48.078	+ 0.680	47.801	+ 1.302	10	
10	LES FOUS DU VOLANT	11	47.919	+ 0.521	47.883	+ 1 Tour	9	
11	MOSQUITOS	3	47.569	+ 0.171	47.633	+ 1 Tour	8	
12	TEAM 911	6	47.662	+ 0.264	47.811	+ 1 Tour	3	Remplacement NO
13	THORO TEAM	13	48.231	+ 0.833	47.854	+ 2 Tours	3	Remplacement NO
14	BADGERS	-	-	-	-	-	0	Absent
15	MGM RACING	-	-	-	-	-	0	Absent

GRIMAUD

15/05/2022



CLASSEMENT GÉNÉRAL - ÉQUIPE

POS.	ECURIE	Repl.										POINTS	VIC.	POLE	REC.	
		LE LUC	GRIMAUD	HYÈRES	FRÉJUS	BRIGNOLES	LE LUC	BRIGNOLES	FRÉJUS	GRIMAUD	LE LUC					Bon./Mal.
1	SIMPSON TEAM	25	14	25	9	25	25	25	21	21	+ 15	4 / 1	205	5	2	4
2	X-TEAM	21	21	18	21	21	18	21	18	12	+ 15	1 /	186		1	1
3	AERO MOTORS	18	25	8	25	15	13	14	25	18	+ 15	/	176	3	3	1
4	BIP BIP TEAM	13	15	14	14	18	15	18	14	25	+ 15	/	161	1	1	1
5	TEAM RACER	14	13	13	13	13	21	15	15	11	+ 15	1 /	143		1	2
6	BSO RACING TEAM	8	11	15	10	12	9	11	13	15	+ 15	3 /	119			
7	OMG PETRONAZ	15	12	12	8	14	10	13	9	10	+ 15	/	118			
8	WRC	12	7	11	6	5	11	9	12	13	+ 15	1 / 1	101		1	
9	AERO ROM'S	7	8	6	15	8	7	10	10	14	+ 15	/	100			
10	TEAM 911	11	18	10	9	-	14	-	6	3	+ 15	4 / 4	86			
11	LES FOUS DU VOLANT	5	9	9	-	-	12	12	11	9	+ 15	1 /	82			
12	THORO TEAM	6	10	10	7	9	6	8	7	3	+ 15	1 / 1	81			
13	MOSQUITOS	10	5	3	5	10	8	7	8	8	+ 15	2 / 2	79			
14	BADGERS	9	6	2	12	3	-	-	-	-	+ 15	1 / 3	47			
15	MGM RACING	4	2	-	-	-	2	-	-	-	+ 15	2 / 3	23			

CLASSEMENT DE LA COURSE - PILOTES

Pos.	Pilote	Ecurie	Chrono	Ecart	Moyenne	Points
1	JEREMY COLLAERT	BIP BIP TEAM	47.070	-	47.480	45
2	PATRICK RIZZO	BIP BIP TEAM	47.244	+ 0.174	47.630	44
3	GUY VIVIER	WRC	47.282	+ 0.212	47.477	43
4	ARNAUD DESNOUCK	X-TEAM	47.287	+ 0.217	47.453	DSQ
5	ALEXANDRE CHICHE	TEAM RACER	47.317	+ 0.247	47.811	42
6	PIERRE PLET	BSO RACING TEAM	47.390	+ 0.320	47.782	41
7	MICHAEL AQUISTI	AERO MOTORS	47.476	+ 0.406	47.684	40
8	SEBASTIEN TOMSIC	BSO RACING TEAM	47.558	+ 0.488	47.950	-
9	JEREMY BEUVE	AERO ROM'S	47.573	+ 0.503	47.860	39
10	STEPHANE TOURETTE	X-TEAM	47.589	+ 0.519	47.909	38
11	LIONEL RABILLER	SIMPSON TEAM	47.594	+ 0.524	47.849	37
12	DENIS MANASSERO	SIMPSON TEAM	47.628	+ 0.558	47.938	36
13	NICOLAS MIRALLES	MOSQUITOS	47.633	+ 0.563	47.983	35
14	BERTRAND JANTROY	SIMPSON TEAM	47.648	+ 0.578	47.889	-
15	PIERRE COLLAERT	BIP BIP TEAM	47.669	+ 0.599	47.920	34
16	HERVE PLANQUES	TEAM RACER	47.681	+ 0.611	47.961	33
17	MICHEL PARIS	AERO MOTORS	47.685	+ 0.615	48.123	32
18	THIERRY BALLUTAUD	BSO RACING TEAM	47.759	+ 0.689	48.075	31
19	SEBASTIEN DEBONO	X-TEAM	47.776	+ 0.706	47.950	30
20	PIERRE PREVILLE	OMG PETRONAZ	47.801	+ 0.731	48.155	29
21	JEROME MOUSSEAU	TEAM 911	47.811	+ 0.741	48.140	28
22	CHARLES TUDURI	WRC	47.830	+ 0.760	48.342	27
23	AUDREY BARTALETTI	WRC	47.841	+ 0.771	48.311	26
24	JORDAN MAIRE	THORO TEAM	47.854	+ 0.784	48.302	25
25	JULIEN MATTESI	TEAM 911	47.863	+ 0.793	48.909	24
26	JEREMY JAGUT	AERO ROM'S	47.867	+ 0.797	48.060	23
27	LOGAN POTTEAU	OMG PETRONAZ	47.880	+ 0.810	48.221	22
28	ERIC HAY	AERO ROM'S	47.881	+ 0.811	48.371	21
29	CEDRIC LEBON	LES FOUS DU VOLANT	47.883	+ 0.813	48.236	20
30	DORIAN BARTALETTI	AERO MOTORS	47.973	+ 0.903	48.353	19
31	JEROME GUILPIN	OMG PETRONAZ	48.053	+ 0.983	48.253	18
32	GUILLAUME LENGLET	MOSQUITOS	48.080	+ 1.010	48.354	17
33	JEAN-MAYEUL BLANC	THORO TEAM	48.145	+ 1.075	48.440	16
34	PHILIPPE LABICHE	TEAM RACER	48.244	+ 1.174	48.861	15
35	THOMAS CORNELIS	TEAM 911	48.277	+ 1.207	49.007	-
36	CHRISTOPHE NICOLETTI	LES FOUS DU VOLANT	48.336	+ 1.266	48.557	14
37	DIDIER DROALIN	LES FOUS DU VOLANT	48.476	+ 1.406	48.708	13
38	REMY BARRET	MOSQUITOS	48.936	+ 1.866	49.356	12
39	ANTHONY D'OLIVEIRA	THORO TEAM	48.938	+ 1.868	49.758	-

Comentaires ELITE :

- THORO TEAM et TEAM 911 points divisé par 2 pour remplacement non officiel.
- X TEAM déclassé de 5 places pour non port de la combinaison dans le premier relais.

JOURNAL DES PILOTES

CLASSEMENT GÉNÉRAL - PILOTES

POS.	PILOTE	ECURIE	LE LUC	GRIMAUD	HYÈRES	FRÉJUS	BRIGNOLES	LE LUC	BRIGNOLES	FRÉJUS	GRIMAUD	LE LUC	PTS	REC.
1	STEPHANE TOURETTE	X-TEAM	40	42	41	40	44	44	41	40	38		370	
2	MICHAEL AQUISTI	AERO MOTORS	35	43	43	45	37	34	42	41	40		360	1
3	JEREMY COLLAERT	BIP BIP TEAM	36	36	37	34	43	40	45	39	45		355	2
4	LIONEL RABILLER	SIMPSON TEAM	42	38	32	38	42	35	43	43	37		350	
5	ALEXANDRE CHICHE	TEAM RACER	41	40	44	35	45	42	-	42	42		331	1
6	MICHEL PARIS	AERO MOTORS	43	45	42	41	36	32	29	28	32		328	1
7	NICOLAS MIRALLES	MOSQUITOS	44	22	35	43	41	38	34	27	35		319	
8	HERVE PLANQUES	TEAM RACER	33	25	21	42	34	37	44	29	33		298	
9	PATRICK RIZZO	BIP BIP TEAM	38	14	19	32	39	39	40	31	44		296	
10	SEBASTIEN DEBONO	X-TEAM	30	35	18	27	33	43	32	38	30		286	
11	PIERRE PLET	BSO RACING TEAM	22	-	39	36	38	37	30	36	41		279	
12	LOGAN POTTEAU	OMG PETRONAZ	32	23	34	28	35	41	31	21	22		267	
13	ARNAUD DESNOUCK	X-TEAM	-	44	45	44	32	30	38	33	-		266	1
14	GUY VIVIER	WRC	37	33	27	30	-	31	26	20	43		247	
15	ANTOINE FLEURY	SIMPSON TEAM	45	29	-	-	40	45	39	45	-		243	3
16	PIERRE PREVILLE	OMG PETRONAZ	27	33	12	14	31	29	37	30	29		242	
17	JORDAN MAIRE	THORO TEAM	19	39	38	11	29	19	36	16	25		232	
18	DENIS MANASSERO	SIMPSON TEAM	39	26	33	-	30	33	28	-	36		225	
19	JEREMY BEUVE	AERO ROM'S	14	30	16	37	23	11	21	18	39		209	
20	CEDRIC LEBON	LES FOUS DU VOLANT	17	27	31	16	-	27	35	35	20		208	
21	JEAN-MAYEUL BLANC	THORO TEAM	31	34	26	23	26	12	25	14	16		207	
22	THIERRY BALLUTAUD	BSO RACING TEAM	10	22	40	15	17	18	16	32	31		201	
23	DORIAN BARTALETTI	AERO MOTORS	11	13	20	39	21	14	14	44	19		195	
24	JEROME GUILPIN	OMG PETRONAZ	29	17	22	18	20	17	20	25	18		186	
25	CHARLES TUDURI	WRC	28	31	15	10	22	26	13	12	27		184	
26	GREGORY PEN	TEAM 911	34	37	29	31	-	25	-	26	-		182	
27	DIDIER DROALIN	LES FOUS DU VOLANT	20	20	18	26	19	15	27	15	13		173	
28	PIERRE COLLAERT	BIP BIP TEAM	15	15	13	22	14	23	18	17	34		171	
29	JEREMY JAGUT	AERO ROM'S	7	10	9	24	15	10	23	37	23		158	
30	NICOLAS METIFIOT	MGM RACING	16	18	-	29	27	28	-	34	-		152	
31	CHRISTOPHE NICOLETTI	LES FOUS DU VOLANT	-	24	25	-	18	22	24	23	14		150	
32	ERIC HAY	AERO ROM'S	9	16	11	25	16	9	22	11	21		140	
33	ERIC BONIFASSI	BSO RACING TEAM	21	19	24	21	25	13	15	-	-		138	
33	AUDREY BARTALETTI	WRC	25	9	30	8	-	21	19	-	26		138	
35	GUILLAUME LAPEYRE	BADGERS	24	41	23	33	12	-	-	-	-		133	
36	PHILIPPE LABICHE	TEAM RACER	8	8	10	9	11	20	17	24	15		122	
37	JEROME MOUSSEAU	TEAM 911	-	-	-	17	-	24	33	19	28		121	
38	GUILLAUME LENGLET	MOSQUITOS	26	7	-	-	24	16	12	9	17		111	
39	GAEL PRERIAL	THORO TEAM	6	28	36	12	10	8	-	10	-		110	
40	ARNAUD MONDANI	MGM RACING	18	-	28	-	28	-	-	22	-		96	
41	JULIEN MATTESI	TEAM 911	12	11	-	13	13	-	-	13	24		86	
42	JEREMY ROUFFIANDIS	BADGERS	23	12	14	19	9	-	-	-	-		77	
43	REMY BARRET	MOSQUITOS	5	6	8	7	8	-	11	-	12		57	
44	HUGO BEKAERT	BADGERS	13	-	-	20	-	-	-	-	-		33	
45	BENJAMIN GRECO	MGM RACING	-	-	-	-	-	7	-	-	-		7	

BIP BIP TEAM

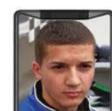
Pilote	JEREMY COLLAERT	PATRICK RIZZO	PIERRE COLLAERT
Tour 1	52.110 +4.630	1:45.496 +57.866	1:48.815 +60.895
Tour 2	48.359 +0.879	47.710 +0.080	48.091 +0.171
Tour 3	48.610 +1.130	47.383 -0.247	48.013 +0.093
Tour 4	47.506 +0.026	47.412 -0.218	47.923 +0.003
Tour 5	47.641 +0.161	47.333 -0.297	48.056 +0.136
Tour 6	47.289 -0.191	47.444 -0.186	47.712 -0.208
Tour 7	47.070 -0.410	47.367 -0.263	47.756 -0.164
Tour 8	47.568 +0.088	47.812 +0.182	48.118 +0.198
Tour 9	47.783 +0.303	47.998 +0.368	47.850 -0.070
Tour 10	47.671 +0.191	47.688 +0.058	47.954 +0.034
Tour 11	47.247 -0.233	47.244 -0.386	47.749 -0.171
Tour 12	47.120 -0.360	47.641 +0.011	48.024 +0.104
Tour 13	47.389 -0.091	47.998 +0.368	47.892 -0.028
Tour 14	47.359 -0.121	47.808 +0.178	48.186 +0.266
Tour 15	47.217 -0.263	47.706 +0.076	47.771 -0.149
Tour 16	47.316 -0.164	47.558 -0.072	47.839 -0.081
Tour 17	47.532 +0.052	47.623 -0.007	48.001 +0.081
Tour 18	47.453 -0.027	47.580 -0.050	47.965 +0.045
Tour 19	47.252 -0.228	47.506 -0.124	47.925 +0.005
Tour 20	47.456 -0.024	47.978 +0.348	47.882 -0.038
Tour 21	47.242 -0.238	47.766 +0.136	47.669 -0.251
Tour 22	47.435 -0.045	47.589 -0.041	47.914 -0.006
Tour 23	47.267 -0.213	47.653 +0.023	47.951 +0.031
Tour 24	47.274 -0.206	47.695 +0.065	
Tour 25	47.425 -0.055		
Tour 26	47.528 +0.048		
Tour 27			
Tour 28			



BIP BIP TEAM



PIERRE COLLAERT

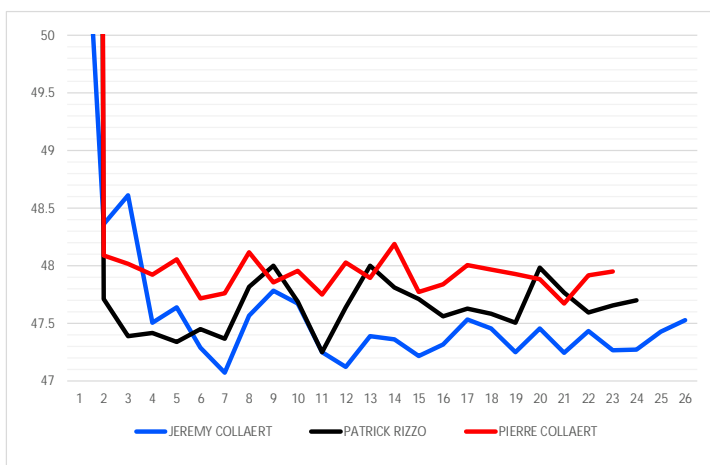


JEREMY COLLAERT



PATRICK RIZZO

Pilote	Best	Clt.Best	Moyenne	Clt.Moy	Points	Clt.Pts
JEREMY COLLAERT	47.070	1	47.480	3	355	3
PATRICK RIZZO	47.244	2	47.630	4	296	9
PIERRE COLLAERT	47.669	15	47.920	12	171	28
Moyenne	47.328	1	47.677	1	-	-



Ce graphique indique les temps au tours de chacun des pilotes en secondes

Les écarts indiqués font référence à la moyenne de chaque pilote.

Cette moyenne n'intègre jamais le tour 1 qui correspond au départ ou au passage au stand.

47.99

SIMPSON TEAM

Pilote	DENIS MANASSERO	BERTRAND JANTROY	LIONEL RABILLER
Tour 1	52.951 +5.013	1:55.635 +67.746	1:48.237 +60.388
Tour 2	48.303 +0.365	47.928 +0.039	47.685 -0.164
Tour 3	48.675 +0.737	47.710 -0.179	48.178 +0.329
Tour 4	47.778 -0.160	47.920 +0.031	47.780 -0.069
Tour 5	48.454 +0.516	47.670 -0.219	47.963 +0.114
Tour 6	48.104 +0.166	48.003 +0.114	47.941 +0.092
Tour 7	47.779 -0.159	47.995 +0.106	47.831 -0.018
Tour 8	47.832 -0.106	48.060 +0.171	47.781 -0.068
Tour 9	47.722 -0.216	48.372 +0.483	47.604 -0.245
Tour 10	47.628 -0.310	47.648 -0.241	47.751 -0.098
Tour 11	47.711 -0.227	47.750 -0.139	48.137 +0.288
Tour 12	47.739 -0.199	47.734 -0.155	47.745 -0.104
Tour 13	47.728 -0.210	47.822 -0.067	48.180 +0.331
Tour 14	47.821 -0.117	47.918 +0.029	48.048 +0.199
Tour 15	47.633 -0.305	47.705 -0.184	47.740 -0.109
Tour 16	48.122 +0.184	47.802 -0.087	47.756 -0.093
Tour 17	48.538 +0.600	47.903 +0.014	47.703 -0.146
Tour 18	47.656 -0.282	48.096 +0.207	47.594 -0.255
Tour 19	47.833 -0.105	47.903 +0.014	47.886 +0.037
Tour 20	47.742 -0.196	47.897 +0.008	48.112 +0.263
Tour 21	47.960 +0.022	47.847 -0.042	47.740 -0.109
Tour 22		47.911 +0.022	47.835 -0.014
Tour 23		47.941 +0.052	47.870 +0.021
Tour 24		47.914 +0.025	47.713 -0.136
Tour 25			47.868 +0.019
Tour 26			47.652 -0.197
Tour 27			47.842 -0.007
Tour 28			47.994 +0.145



SIMPSON TEAM



LIONEL RABILLER

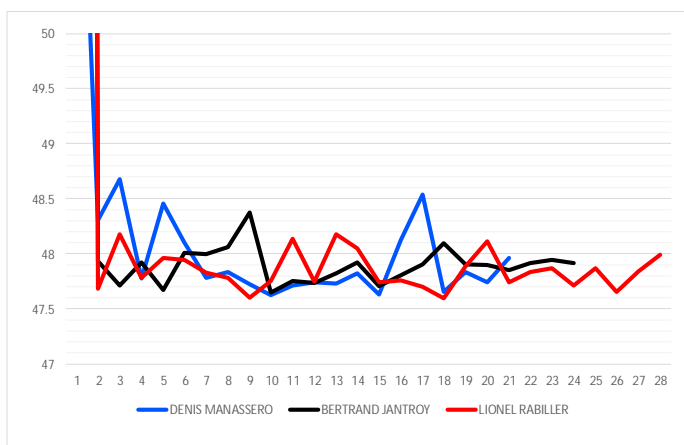


ANTOINE FLEURY



DENIS MANASSERO

Pilote	Best	Clt.Best	Moyenne	Clt.Moy	Points	Clt.Pts
DENIS MANASSERO	47.628	12	47.938	13	225	18
BERTRAND JANTROY	47.648	14	47.889	10	-	-
LIONEL RABILLER	47.594	11	47.849	8	350	4
Moyenne	47.623	4	47.892	3	-	-



Ce graphique indique les temps au tours de chacun des pilotes en secondes

Les écarts indiqués font référence à la moyenne de chaque pilote.

Cette moyenne n'intègre jamais le tour 1 qui correspond au départ ou au passage au stand.

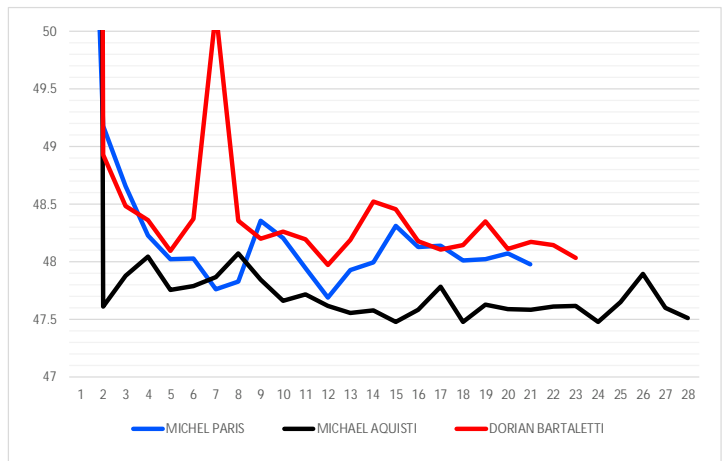
47.99

AERO MOTORS

Pilote	MICHEL PARIS	MICHAEL AQUISTI	DORIAN BARTALETTI
Tour 1	54.647 +6.524	1:49.844 +62.160	1:45.538 +57.185
Tour 2	49.177 +1.054	47.613 -0.071	48.925 +0.572
Tour 3	48.653 +0.530	47.875 +0.191	48.483 +0.130
Tour 4	48.228 +0.105	48.046 +0.362	48.359 +0.006
Tour 5	48.022 -0.101	47.755 +0.071	48.094 -0.259
Tour 6	48.028 -0.095	47.787 +0.103	48.372 +0.019
Tour 7	47.760 -0.363	47.865 +0.181	50.172 +1.819
Tour 8	47.825 -0.298	48.072 +0.388	48.353 +0.000
Tour 9	48.353 +0.230	47.846 +0.162	48.201 -0.152
Tour 10	48.205 +0.082	47.660 -0.024	48.258 -0.095
Tour 11	47.943 -0.180	47.716 +0.032	48.192 -0.161
Tour 12	47.685 -0.438	47.616 -0.068	47.973 -0.380
Tour 13	47.929 -0.194	47.557 -0.127	48.186 -0.167
Tour 14	47.996 -0.127	47.576 -0.108	48.520 +0.167
Tour 15	48.313 +0.190	47.476 -0.208	48.455 +0.102
Tour 16	48.125 +0.002	47.581 -0.103	48.175 -0.178
Tour 17	48.140 +0.017	47.785 +0.101	48.107 -0.246
Tour 18	48.008 -0.115	47.477 -0.207	48.142 -0.211
Tour 19	48.023 -0.100	47.629 -0.055	48.349 -0.004
Tour 20	48.073 -0.050	47.587 -0.097	48.111 -0.242
Tour 21	47.972 -0.151	47.584 -0.100	48.171 -0.182
Tour 22		47.611 -0.073	48.142 -0.211
Tour 23		47.618 -0.066	48.033 -0.320
Tour 24		47.478 -0.206	
Tour 25		47.648 -0.036	
Tour 26		47.895 +0.211	
Tour 27		47.602 -0.082	
Tour 28		47.508 -0.176	



Pilote	Best	Clt.Best	Moyenne	Clt.Moy	Points	Clt.Pts
MICHEL PARIS	47.685	17	48.123	20	328	6
MICHAEL AQUISTI	47.476	7	47.684	5	360	2
DORIAN BARTALETTI	47.973	30	48.353	29	195	23
Moyenne	47.711	6	48.053	6	-	-



Les écarts indiqués font référence à la moyenne de chaque pilote.
 Cette moyenne n'intègre jamais le tour 1 qui correspond au départ ou au passage au stand.

47.99

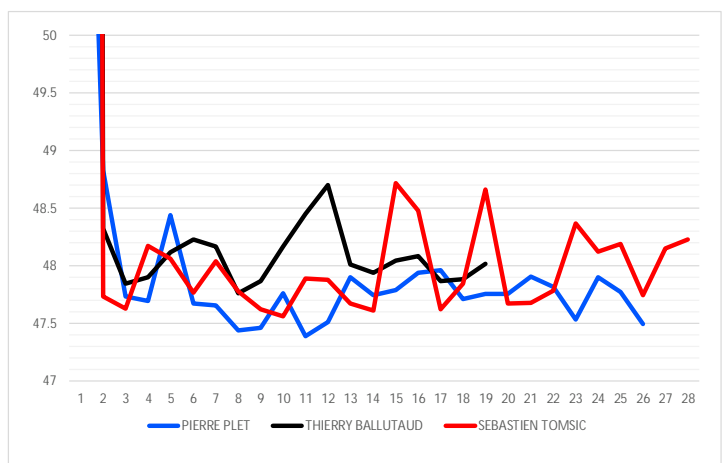
Ce graphique indique les temps au tours de chacun des pilotes en secondes

BSO RACING TEAM

Pilote	PIERRE PLET	THIERRY BALLUTAUD	SEBASTIEN TOMSIC
Tour 1	54.588 +6.806	1:59.704 +71.629	1:47.913 +59.963
Tour 2	48.828 +1.046	48.322 +0.247	47.728 -0.222
Tour 3	47.731 -0.051	47.842 -0.233	47.630 -0.320
Tour 4	47.692 -0.090	47.901 -0.174	48.171 +0.221
Tour 5	48.438 +0.656	48.114 +0.039	48.062 +0.112
Tour 6	47.673 -0.109	48.226 +0.151	47.768 -0.182
Tour 7	47.656 -0.126	48.166 +0.091	48.040 +0.090
Tour 8	47.437 -0.345	47.759 -0.316	47.775 -0.175
Tour 9	47.458 -0.324	47.867 -0.208	47.624 -0.326
Tour 10	47.759 -0.023	48.166 +0.091	47.558 -0.392
Tour 11	47.390 -0.392	48.450 +0.375	47.883 -0.067
Tour 12	47.508 -0.274	48.701 +0.626	47.877 -0.073
Tour 13	47.897 +0.115	48.009 -0.066	47.674 -0.276
Tour 14	47.743 -0.039	47.936 -0.139	47.608 -0.342
Tour 15	47.791 +0.009	48.043 -0.032	48.713 +0.763
Tour 16	47.938 +0.156	48.081 +0.006	48.476 +0.526
Tour 17	47.960 +0.178	47.866 -0.209	47.622 -0.328
Tour 18	47.713 -0.069	47.882 -0.193	47.845 -0.105
Tour 19	47.754 -0.028	48.016 -0.059	48.663 +0.713
Tour 20	47.753 -0.029		47.669 -0.281
Tour 21	47.907 +0.125		47.680 -0.270
Tour 22	47.815 +0.033		47.781 -0.169
Tour 23	47.535 -0.247		48.367 +0.417
Tour 24	47.899 +0.117		48.122 +0.172
Tour 25	47.770 -0.012		48.191 +0.241
Tour 26	47.494 -0.288		47.739 -0.211
Tour 27			48.146 +0.196
Tour 28			48.225 +0.275



Pilote	Best	Clt.Best	Moyenne	Clt.Moy	Points	Clt.Pts
PIERRE PLET	47.390	6	47.782	6	279	11
THIERRY BALLUTAUD	47.759	18	48.075	19	201	22
SEBASTIEN TOMSIC	47.558	8	47.950	14	-	-
Moyenne	47.569	3	47.936	4	-	-



Les écarts indiqués font référence à la moyenne de chaque pilote.
 Cette moyenne n'intègre jamais le tour 1 qui correspond au départ ou au passage au stand.

47.99

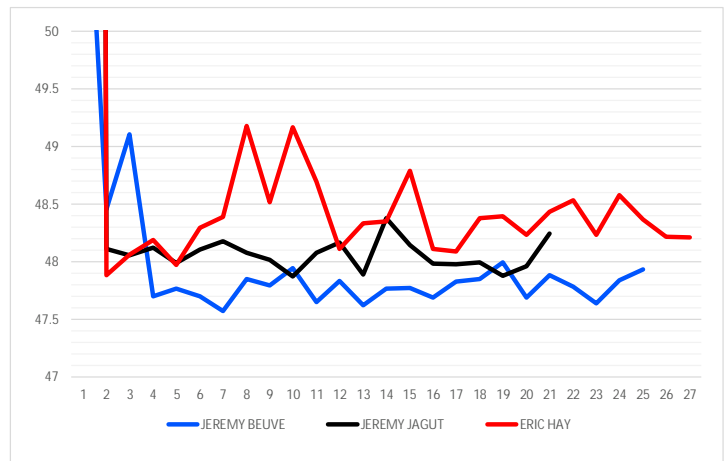
Ce graphique indique les temps au tours de chacun des pilotes en secondes

AERO ROM'S

Pilote	JEREMY BEUVE	JEREMY JAGUT	ERIC HAY
Tour 1	52.146 +4.286	1:48.831 +60.771	1:49.044 +60.673
Tour 2	48.453 +0.593	48.110 +0.050	47.881 -0.490
Tour 3	49.105 +1.245	48.057 -0.003	48.062 -0.309
Tour 4	47.701 -0.159	48.120 +0.060	48.186 -0.185
Tour 5	47.766 -0.094	47.990 -0.070	47.968 -0.403
Tour 6	47.700 -0.160	48.104 +0.044	48.291 -0.080
Tour 7	47.573 -0.287	48.173 +0.113	48.386 +0.015
Tour 8	47.849 -0.011	48.080 +0.020	49.175 +0.804
Tour 9	47.793 -0.067	48.013 -0.047	48.516 +0.145
Tour 10	47.946 +0.086	47.867 -0.193	49.165 +0.794
Tour 11	47.649 -0.211	48.076 +0.016	48.692 +0.321
Tour 12	47.831 -0.029	48.161 +0.101	48.109 -0.262
Tour 13	47.623 -0.237	47.884 -0.176	48.331 -0.040
Tour 14	47.765 -0.095	48.376 +0.316	48.349 -0.022
Tour 15	47.769 -0.091	48.143 +0.083	48.785 +0.414
Tour 16	47.686 -0.174	47.984 -0.076	48.108 -0.263
Tour 17	47.829 -0.031	47.977 -0.083	48.086 -0.285
Tour 18	47.849 -0.011	47.996 -0.064	48.372 +0.001
Tour 19	47.994 +0.134	47.875 -0.185	48.389 +0.018
Tour 20	47.691 -0.169	47.962 -0.098	48.230 -0.141
Tour 21	47.881 +0.021	48.245 +0.185	48.432 +0.061
Tour 22	47.783 -0.077		48.529 +0.158
Tour 23	47.641 -0.219		48.229 -0.142
Tour 24	47.839 -0.021		48.573 +0.202
Tour 25	47.932 +0.072		48.365 -0.006
Tour 26			48.216 -0.155
Tour 27			48.210 -0.161
Tour 28			



Pilote	Best	Clt.Best	Moyenne	Clt.Moy	Points	Clt.Pts
JEREMY BEUVE	47.573	9	47.860	9	209	19
JEREMY JAGUT	47.867	26	48.060	18	158	29
ERIC HAY	47.881	28	48.371	31	140	32
Moyenne	47.774	8	48.097	7	-	-



Les écarts indiqués font référence à la moyenne de chaque pilote.
 Cette moyenne n'intègre jamais le tour 1 qui correspond au départ ou au passage au stand.

47.99

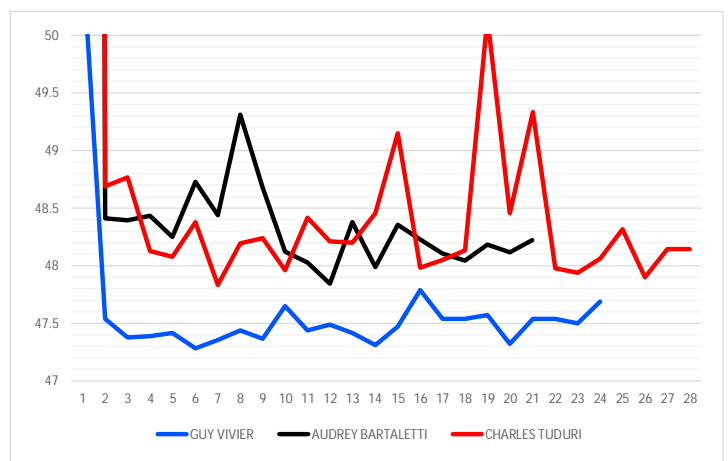
Ce graphique indique les temps au tours de chacun des pilotes en secondes

WRC

Pilote	GUY VIVIER	AUDREY BARTALETTI	CHARLES TUDURI
Tour 1	50.665 +3.188	1:53.672 +65.361	1:53.655 +65.313
Tour 2	47.537 +0.060	48.409 +0.098	48.687 +0.345
Tour 3	47.375 -0.102	48.392 +0.081	48.766 +0.424
Tour 4	47.390 -0.087	48.431 +0.120	48.123 -0.219
Tour 5	47.418 -0.059	48.252 -0.059	48.075 -0.267
Tour 6	47.282 -0.195	48.727 +0.416	48.379 +0.037
Tour 7	47.354 -0.123	48.434 +0.123	47.830 -0.512
Tour 8	47.439 -0.038	49.309 +0.998	48.193 -0.149
Tour 9	47.366 -0.111	48.676 +0.365	48.238 -0.104
Tour 10	47.650 +0.173	48.119 -0.192	47.961 -0.381
Tour 11	47.441 -0.036	48.024 -0.287	48.416 +0.074
Tour 12	47.487 +0.010	47.841 -0.470	48.211 -0.131
Tour 13	47.418 -0.059	48.375 +0.064	48.198 -0.144
Tour 14	47.313 -0.164	47.987 -0.324	48.451 +0.109
Tour 15	47.471 -0.006	48.357 +0.046	49.144 +0.802
Tour 16	47.790 +0.313	48.226 -0.085	47.979 -0.363
Tour 17	47.538 +0.061	48.103 -0.208	48.050 -0.292
Tour 18	47.536 +0.059	48.043 -0.268	48.132 -0.210
Tour 19	47.571 +0.094	48.183 -0.128	50.149 +1.807
Tour 20	47.320 -0.157	48.118 -0.193	48.454 +0.112
Tour 21	47.540 +0.063	48.223 -0.088	49.331 +0.989
Tour 22	47.541 +0.064		47.973 -0.369
Tour 23	47.502 +0.025		47.940 -0.402
Tour 24	47.691 +0.214		48.060 -0.282
Tour 25			48.312 -0.030
Tour 26			47.900 -0.442
Tour 27			48.143 -0.199
Tour 28			48.141 -0.201



Pilote	Best	Clt.Best	Moyenne	Clt.Moy	Points	Clt.Pts
GUY VIVIER	47.282	3	47.477	2	247	14
AUDREY BARTALETTI	47.841	23	48.311	27	138	33
CHARLES TUDURI	47.830	22	48.342	28	184	25
Moyenne	47.651	5	48.043	5	-	-



Les écarts indiqués font référence à la moyenne de chaque pilote.
 Cette moyenne n'intègre jamais le tour 1 qui correspond au départ ou au passage au stand.

47.99

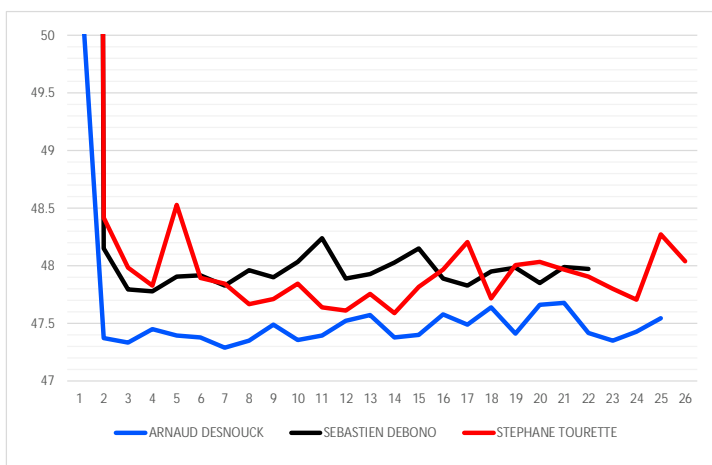
Ce graphique indique les temps au tours de chacun des pilotes en secondes

X-TEAM

Pilote	ARNAUD DESNOUCK	SEBASTIEN DEBONO	STEPHANE TOURETTE
Tour 1	50.664 +3.211	1:46.066 +58.116	1:45.590 +57.681
Tour 2	47.373 -0.080	48.150 +0.200	48.417 +0.508
Tour 3	47.333 -0.120	47.795 -0.155	47.982 +0.073
Tour 4	47.452 -0.001	47.776 -0.174	47.825 -0.084
Tour 5	47.393 -0.060	47.907 -0.043	48.527 +0.618
Tour 6	47.379 -0.074	47.914 -0.036	47.889 -0.020
Tour 7	47.287 -0.166	47.829 -0.121	47.846 -0.063
Tour 8	47.349 -0.104	47.960 +0.010	47.668 -0.241
Tour 9	47.488 +0.035	47.899 -0.051	47.712 -0.197
Tour 10	47.356 -0.097	48.032 +0.082	47.845 -0.064
Tour 11	47.392 -0.061	48.238 +0.288	47.637 -0.272
Tour 12	47.524 +0.071	47.885 -0.065	47.610 -0.299
Tour 13	47.569 +0.116	47.929 -0.021	47.752 -0.157
Tour 14	47.378 -0.075	48.027 +0.077	47.589 -0.320
Tour 15	47.401 -0.052	48.151 +0.201	47.817 -0.092
Tour 16	47.576 +0.123	47.884 -0.066	47.966 +0.057
Tour 17	47.488 +0.035	47.829 -0.121	48.206 +0.297
Tour 18	47.639 +0.186	47.949 -0.001	47.717 -0.192
Tour 19	47.413 -0.040	47.984 +0.034	48.004 +0.095
Tour 20	47.663 +0.210	47.851 -0.099	48.029 +0.120
Tour 21	47.677 +0.224	47.986 +0.036	47.967 +0.058
Tour 22	47.418 -0.035	47.970 +0.020	47.901 -0.008
Tour 23	47.350 -0.103		47.801 -0.108
Tour 24	47.429 -0.024		47.704 -0.205
Tour 25	47.543 +0.090		48.271 +0.362
Tour 26			48.035 +0.126
Tour 27			
Tour 28			



Pilote	Best	Clt.Best	Moyenne	Clt.Moy	Points	Clt.Pts
ARNAUD DESNOUCK	47.287	4	47.453	1	266	13
SEBASTIEN DEBONO	47.776	19	47.950	14	286	10
STEPHANE TOURETTE	47.589	10	47.909	11	370	1
Moyenne	47.551	2	47.771	2	-	-



Les écarts indiqués font référence à la moyenne de chaque pilote.
 Cette moyenne n'intègre jamais le tour 1 qui correspond au départ ou au passage au stand.

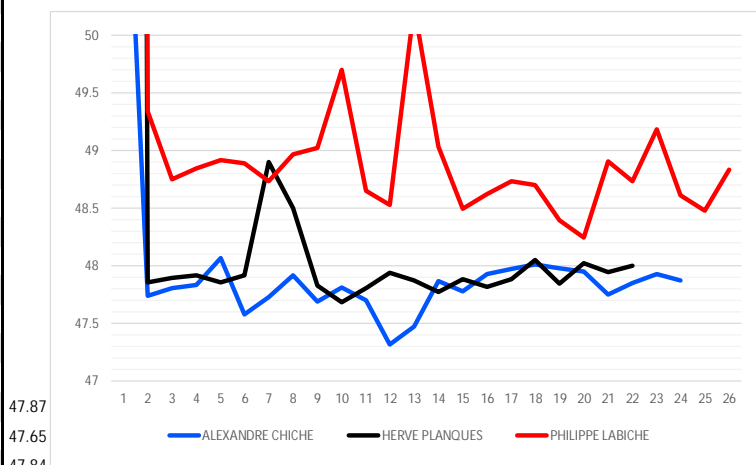
Ce graphique indique les temps au tours de chacun des pilotes en secondes
 47.99

TEAM RACER

Pilote	ALEXANDRE CHICHE	HERVE PLANQUES	PHILIPPE LABICHE
Tour 1	52.256 +4.445	1:47.274 +59.313	1:50.118 +61.257
Tour 2	47.738 -0.073	47.855 -0.106	49.341 +0.480
Tour 3	47.803 -0.008	47.892 -0.069	48.752 -0.109
Tour 4	47.831 +0.020	47.916 -0.045	48.841 -0.020
Tour 5	48.067 +0.256	47.857 -0.104	48.914 +0.053
Tour 6	47.580 -0.231	47.917 -0.044	48.891 +0.030
Tour 7	47.727 -0.084	48.897 +0.936	48.733 -0.128
Tour 8	47.917 +0.106	48.500 +0.539	48.966 +0.105
Tour 9	47.688 -0.123	47.825 -0.136	49.019 +0.158
Tour 10	47.810 -0.001	47.681 -0.280	49.696 +0.835
Tour 11	47.699 -0.112	47.803 -0.158	48.649 -0.212
Tour 12	47.317 -0.494	47.936 -0.025	48.527 -0.334
Tour 13	47.472 -0.339	47.871 -0.090	50.239 +1.378
Tour 14	47.866 +0.055	47.772 -0.189	49.033 +0.172
Tour 15	47.775 -0.036	47.883 -0.078	48.495 -0.366
Tour 16	47.927 +0.116	47.815 -0.146	48.624 -0.237
Tour 17	47.969 +0.158	47.885 -0.076	48.732 -0.129
Tour 18	48.008 +0.197	48.051 +0.090	48.698 -0.163
Tour 19	47.975 +0.164	47.845 -0.116	48.392 -0.469
Tour 20	47.947 +0.136	48.024 +0.063	48.244 -0.617
Tour 21	47.752 -0.059	47.946 -0.015	48.907 +0.046
Tour 22	47.850 +0.039	48.000 +0.039	48.733 -0.128
Tour 23	47.926 +0.115		49.184 +0.323
Tour 24	47.873 +0.062		48.611 -0.250
Tour 25	47.958 +0.147		48.479 -0.382
Tour 26			48.828 -0.033
Tour 27			
Tour 28			



Pilote	Best	Clt.Best	Moyenne	Clt.Moy	Points	Clt.Pts
ALEXANDRE CHICHE	47.317	5	47.811	7	331	5
HERVE PLANQUES	47.681	16	47.961	16	298	8
PHILIPPE LABICHE	48.244	34	48.861	35	122	36
Moyenne	47.747	7	48.211	9	-	-



Les écarts indiqués font référence à la moyenne de chaque pilote.
 Cette moyenne n'intègre jamais le tour 1 qui correspond au départ ou au passage au stand.

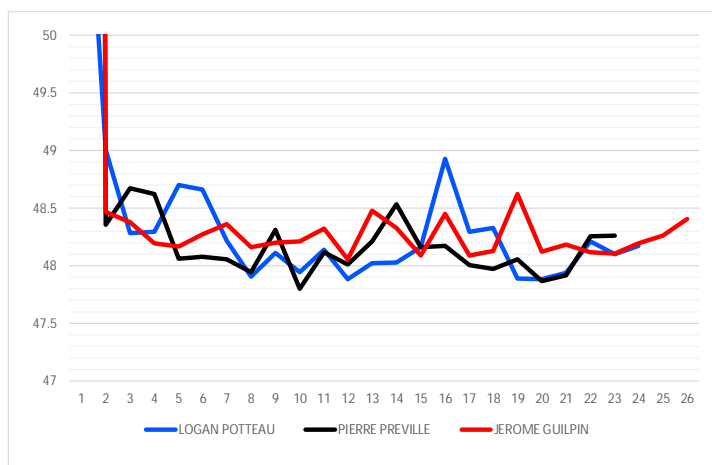
Ce graphique indique les temps au tours de chacun des pilotes en secondes
 47.99

OMG PETRONAZ

Pilote	LOGAN POTTEAU	PIERRE PREVILLE	JEROME GUILPIN
Tour 1	52.318 +4.097	1:49.456 +61.301	1:49.269 +61.016
Tour 2	49.003 +0.782	48.356 +0.201	48.467 +0.214
Tour 3	48.283 +0.062	48.669 +0.514	48.372 +0.119
Tour 4	48.293 +0.072	48.619 +0.464	48.192 -0.061
Tour 5	48.702 +0.481	48.059 -0.096	48.165 -0.088
Tour 6	48.663 +0.442	48.077 -0.078	48.270 +0.017
Tour 7	48.218 -0.003	48.054 -0.101	48.361 +0.108
Tour 8	47.905 -0.316	47.945 -0.210	48.158 -0.095
Tour 9	48.112 -0.109	48.308 +0.153	48.199 -0.054
Tour 10	47.943 -0.278	47.801 -0.354	48.208 -0.045
Tour 11	48.140 -0.081	48.117 -0.038	48.323 +0.070
Tour 12	47.880 -0.341	48.008 -0.147	48.053 -0.200
Tour 13	48.022 -0.199	48.209 +0.054	48.476 +0.223
Tour 14	48.028 -0.193	48.535 +0.380	48.326 +0.073
Tour 15	48.160 -0.061	48.160 +0.005	48.090 -0.163
Tour 16	48.925 +0.704	48.169 +0.014	48.449 +0.196
Tour 17	48.296 +0.075	48.003 -0.152	48.087 -0.166
Tour 18	48.325 +0.104	47.974 -0.181	48.126 -0.127
Tour 19	47.886 -0.335	48.057 -0.098	48.624 +0.371
Tour 20	47.883 -0.338	47.865 -0.290	48.120 -0.133
Tour 21	47.940 -0.281	47.918 -0.237	48.178 -0.075
Tour 22	48.210 -0.011	48.254 +0.099	48.116 -0.137
Tour 23	48.098 -0.123	48.263 +0.108	48.105 -0.148
Tour 24	48.173 -0.048		48.196 -0.057
Tour 25			48.256 +0.003
Tour 26			48.403 +0.150
Tour 27			
Tour 28			



Pilote	Best	Clt.Best	Moyenne	Clt.Moy	Points	Clt.Pts
LOGAN POTTEAU	47.880	27	48.221	23	267	12
PIERRE PREVILLE	47.801	20	48.155	22	242	16
JEROME GUILPIN	48.053	31	48.253	25	186	24
Moyenne	47.911	9	48.210	8	-	-



Les écarts indiqués font référence à la moyenne de chaque pilote.
 Cette moyenne n'intègre jamais le tour 1 qui correspond au départ ou au passage au stand.

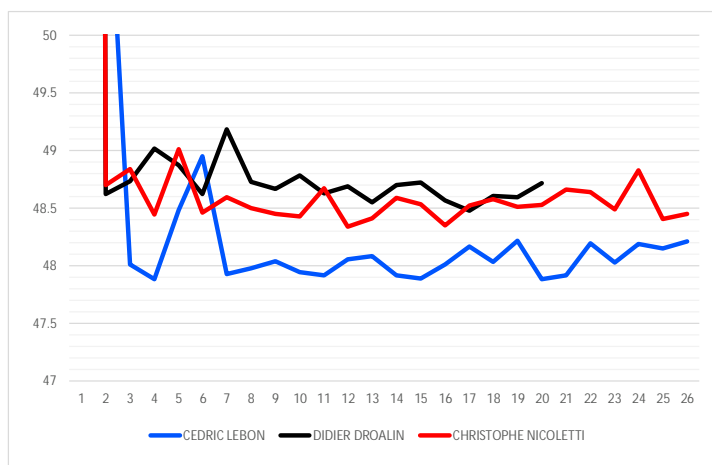
Ce graphique indique les temps au tours de chacun des pilotes en secondes
 47.99

LES FOUS DU VOLANT

Pilote	CEDRIC LEBON	DIDIER DROALIN	CHRISTOPHE NICOLETTI
Tour 1	54.189 +5.953	1:48.879 +60.171	1:49.560 +61.003
Tour 2	51.821 +3.585	48.623 -0.085	48.697 +0.140
Tour 3	48.008 -0.228	48.735 +0.027	48.841 +0.284
Tour 4	47.885 -0.351	49.016 +0.308	48.444 -0.113
Tour 5	48.484 +0.248	48.869 +0.161	49.012 +0.455
Tour 6	48.950 +0.714	48.621 -0.087	48.463 -0.094
Tour 7	47.929 -0.307	49.184 +0.476	48.595 +0.038
Tour 8	47.977 -0.259	48.724 +0.016	48.498 -0.059
Tour 9	48.038 -0.198	48.667 -0.041	48.450 -0.107
Tour 10	47.944 -0.292	48.784 +0.076	48.428 -0.129
Tour 11	47.914 -0.322	48.627 -0.081	48.673 +0.116
Tour 12	48.057 -0.179	48.687 -0.021	48.336 -0.221
Tour 13	48.081 -0.155	48.546 -0.162	48.409 -0.148
Tour 14	47.915 -0.321	48.696 -0.012	48.587 +0.030
Tour 15	47.889 -0.347	48.720 +0.012	48.532 -0.025
Tour 16	48.009 -0.227	48.562 -0.146	48.352 -0.205
Tour 17	48.165 -0.071	48.476 -0.232	48.519 -0.038
Tour 18	48.035 -0.201	48.604 -0.104	48.578 +0.021
Tour 19	48.218 -0.018	48.593 -0.115	48.508 -0.049
Tour 20	47.883 -0.353	48.715 +0.007	48.527 -0.030
Tour 21	47.918 -0.318		48.661 +0.104
Tour 22	48.195 -0.041		48.639 +0.082
Tour 23	48.030 -0.206		48.490 -0.067
Tour 24	48.190 -0.046		48.826 +0.269
Tour 25	48.147 -0.089		48.404 -0.153
Tour 26	48.211 -0.025		48.450 -0.107
Tour 27			
Tour 28			



Pilote	Best	Clt.Best	Moyenne	Clt.Moy	Points	Clt.Pts
CEDRIC LEBON	47.883	29	48.236	24	208	20
DIDIER DROALIN	48.476	37	48.708	34	173	27
CHRISTOPHE NICOLETTI	48.336	36	48.557	33	150	31
Moyenne	48.232	12	48.500	10	-	-



Les écarts indiqués font référence à la moyenne de chaque pilote.
 Cette moyenne n'intègre jamais le tour 1 qui correspond au départ ou au passage au stand.

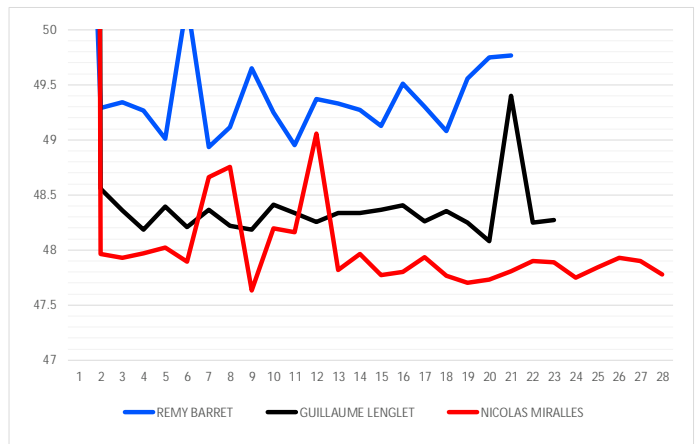
Ce graphique indique les temps au tours de chacun des pilotes en secondes
 47.99

MOSQUITOS

Pilote	REMY BARRET	GUILLAUME LENGLET	NICOLAS MIRALLES
Tour 1	54.627 +5.271	1:54.082 +65.728	1:49.879 +61.896
Tour 2	49.289 -0.067	48.559 +0.205	47.964 -0.019
Tour 3	49.341 -0.015	48.362 +0.008	47.932 -0.051
Tour 4	49.266 -0.090	48.187 -0.167	47.970 -0.013
Tour 5	49.012 -0.344	48.397 +0.043	48.023 +0.040
Tour 6	50.253 +0.897	48.210 -0.144	47.896 -0.087
Tour 7	48.936 -0.420	48.364 +0.010	48.663 +0.680
Tour 8	49.115 -0.241	48.223 -0.131	48.755 +0.772
Tour 9	49.653 +0.297	48.184 -0.170	47.633 -0.350
Tour 10	49.251 -0.105	48.410 +0.056	48.195 +0.212
Tour 11	48.951 -0.405	48.336 -0.018	48.161 +0.178
Tour 12	49.371 +0.015	48.253 -0.101	49.058 +1.075
Tour 13	49.328 -0.028	48.334 -0.020	47.820 -0.163
Tour 14	49.270 -0.086	48.337 -0.017	47.962 -0.021
Tour 15	49.129 -0.227	48.368 +0.014	47.773 -0.210
Tour 16	49.510 +0.154	48.408 +0.054	47.799 -0.184
Tour 17	49.303 -0.053	48.258 -0.096	47.933 -0.050
Tour 18	49.078 -0.278	48.356 +0.002	47.764 -0.219
Tour 19	49.555 +0.199	48.248 -0.106	47.705 -0.278
Tour 20	49.749 +0.393	48.080 -0.274	47.729 -0.254
Tour 21	49.767 +0.411	49.401 +1.047	47.810 -0.173
Tour 22		48.250 -0.104	47.900 -0.083
Tour 23		48.270 -0.084	47.886 -0.097
Tour 24			47.747 -0.236
Tour 25			47.843 -0.140
Tour 26			47.929 -0.054
Tour 27			47.898 -0.085
Tour 28			47.780 -0.203



Pilote	Best	Clt.Best	Moyenne	Clt.Moy	Points	Clt.Pts
REMY BARRET	48.936	38	49.356	38	57	43
GUILLAUME LENGLET	48.080	32	48.354	30	111	38
NICOLAS MIRALLES	47.633	13	47.983	17	319	7
Moyenne	48.216	11	48.564	11	-	-



Ce graphique indique les temps au tours de chacun des pilotes en secondes

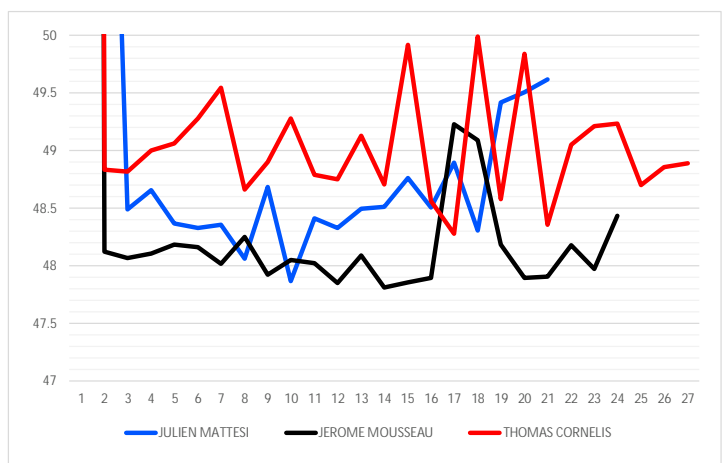
Les écarts indiqués font référence à la moyenne de chaque pilote.
Cette moyenne n'intègre jamais le tour 1 qui correspond au départ ou au passage au stand.

TEAM 911

Pilote	JULIEN MATTESI	JEROME MOUSSEAU	THOMAS CORNELIS
Tour 1	54.749 +5.840	1:55.033 +66.893	1:57.354 +68.347
Tour 2	54.635 +5.726	48.121 -0.019	48.835 -0.172
Tour 3	48.486 -0.423	48.064 -0.076	48.818 -0.189
Tour 4	48.657 -0.252	48.100 -0.040	48.998 -0.009
Tour 5	48.368 -0.541	48.181 +0.041	49.063 +0.056
Tour 6	48.325 -0.584	48.156 +0.016	49.277 +0.270
Tour 7	48.353 -0.556	48.016 -0.124	49.542 +0.535
Tour 8	48.059 -0.850	48.246 +0.106	48.661 -0.346
Tour 9	48.683 -0.226	47.920 -0.220	48.897 -0.110
Tour 10	47.863 -1.046	48.047 -0.093	49.280 +0.273
Tour 11	48.413 -0.496	48.018 -0.122	48.789 -0.218
Tour 12	48.326 -0.583	47.845 -0.295	48.751 -0.256
Tour 13	48.492 -0.417	48.086 -0.054	49.130 +0.123
Tour 14	48.513 -0.396	47.811 -0.329	48.706 -0.301
Tour 15	48.762 -0.147	47.851 -0.289	49.914 +0.907
Tour 16	48.507 -0.402	47.892 -0.248	48.558 -0.449
Tour 17	48.893 -0.016	49.223 +1.083	48.277 -0.730
Tour 18	48.306 -0.603	49.083 +0.943	49.988 +0.981
Tour 19	49.416 +0.507	48.185 +0.045	48.576 -0.431
Tour 20	49.504 +0.595	47.893 -0.247	49.839 +0.832
Tour 21	49.619 +0.710	47.904 -0.236	48.355 -0.652
Tour 22		48.176 +0.036	49.051 +0.044
Tour 23		47.969 -0.171	49.208 +0.201
Tour 24		48.429 +0.289	49.235 +0.228
Tour 25			48.699 -0.308
Tour 26			48.853 -0.154
Tour 27			48.886 -0.121
Tour 28			



Pilote	Best	Clt.Best	Moyenne	Clt.Moy	Points	Clt.Pts
JULIEN MATTESI	47.863	25	48.909	36	86	41
JEROME MOUSSEAU	47.811	21	48.140	21	121	37
THOMAS CORNELIS	48.277	35	49.007	37	-	-
Moyenne	47.984	10	48.685	12	-	-



Ce graphique indique les temps au tours de chacun des pilotes en secondes

Les écarts indiqués font référence à la moyenne de chaque pilote.
Cette moyenne n'intègre jamais le tour 1 qui correspond au départ ou au passage au stand.

THORO TEAM

Pilote	JORDAN MAIRE	JEAN-MAYEUL BLANC	ANTHONY D'OLIVEIRA
Tour 1	54.230 +5.928	1:51.860 +63.420	1:56.475 +66.717
Tour 2	49.135 +0.833	48.611 +0.171	50.194 +0.436
Tour 3	48.420 +0.118	48.799 +0.359	49.317 -0.441
Tour 4	49.010 +0.708	48.445 +0.005	49.823 +0.065
Tour 5	49.115 +0.813	48.195 -0.245	50.113 +0.355
Tour 6	48.925 +0.623	48.415 -0.025	49.625 -0.133
Tour 7	47.911 -0.391	48.255 -0.185	50.056 +0.298
Tour 8	48.700 +0.398	48.326 -0.114	49.733 -0.025
Tour 9	48.147 -0.155	48.350 -0.090	51.423 +1.665
Tour 10	47.946 -0.356	48.426 -0.014	49.546 -0.212
Tour 11	47.899 -0.403	48.273 -0.167	51.264 +1.506
Tour 12	47.954 -0.348	48.275 -0.165	49.657 -0.101
Tour 13	47.971 -0.331	48.319 -0.121	50.959 +1.201
Tour 14	48.070 -0.232	48.334 -0.106	49.291 -0.467
Tour 15	48.101 -0.201	48.153 -0.287	49.113 -0.645
Tour 16	48.190 -0.112	48.493 +0.053	49.408 -0.350
Tour 17	48.230 -0.072	48.282 -0.158	49.444 -0.314
Tour 18	48.111 -0.191	48.145 -0.295	49.959 +0.201
Tour 19	47.854 -0.448	48.542 +0.102	48.938 -0.820
Tour 20	48.148 -0.154	48.699 +0.259	49.042 -0.716
Tour 21	48.197 -0.105	48.445 +0.005	49.295 -0.463
Tour 22		48.595 +0.155	49.109 -0.649
Tour 23		48.674 +0.234	49.003 -0.755
Tour 24		48.485 +0.045	50.118 +0.360
Tour 25		48.676 +0.236	
Tour 26		48.786 +0.346	
Tour 27			
Tour 28			



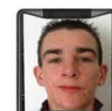
THORO TEAM



JEAN-MAYEUL BLANC

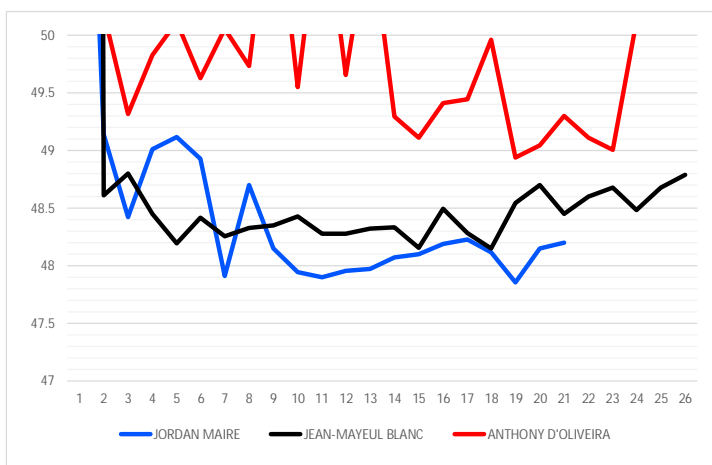


GAEL PRERIAL



JORDAN MAIRE

Pilote	Best	Clt. Best	Moyenne	Clt. Moy	Points	Clt. Pts
JORDAN MAIRE	47.854	24	48.302	26	232	17
JEAN-MAYEUL BLANC	48.145	33	48.440	32	207	21
ANTHONY D'OLIVEIRA	48.938	39	49.758	39	-	-
Moyenne	48.312	13	48.833	13	-	-



Les écarts indiqués font référence à la moyenne de chaque pilote.

Cette moyenne n'intègre jamais le tour 1 qui correspond au départ ou au passage au stand.

Ce graphique indique les temps au tours de chacun des pilotes en secondes